



Территориальный орган
Федеральной службы государственной статистики
по Пермскому краю



ФЕДЕРАЛЬНАЯ СЛУЖБА
ГОСУДАРСТВЕННОЙ СТАТИСТИКИ

Численность и заработная плата работников организаций Пермского края по видам экономической деятельности



январь-сентябрь 2022 г.



ФЕДЕРАЛЬНАЯ СЛУЖБА
ГОСУДАРСТВЕННОЙ СТАТИСТИКИ

Численность и заработная плата работников организаций Пермского края по видам экономической деятельности

Территориальный орган Федеральной
службы государственной статистики
по Пермскому краю

январь-сентябрь 2022 г.

- 01 Среднесписочная численности работников организаций
- 02 Зарплата работников организаций
- 03 Просроченная задолженность по заработной плате





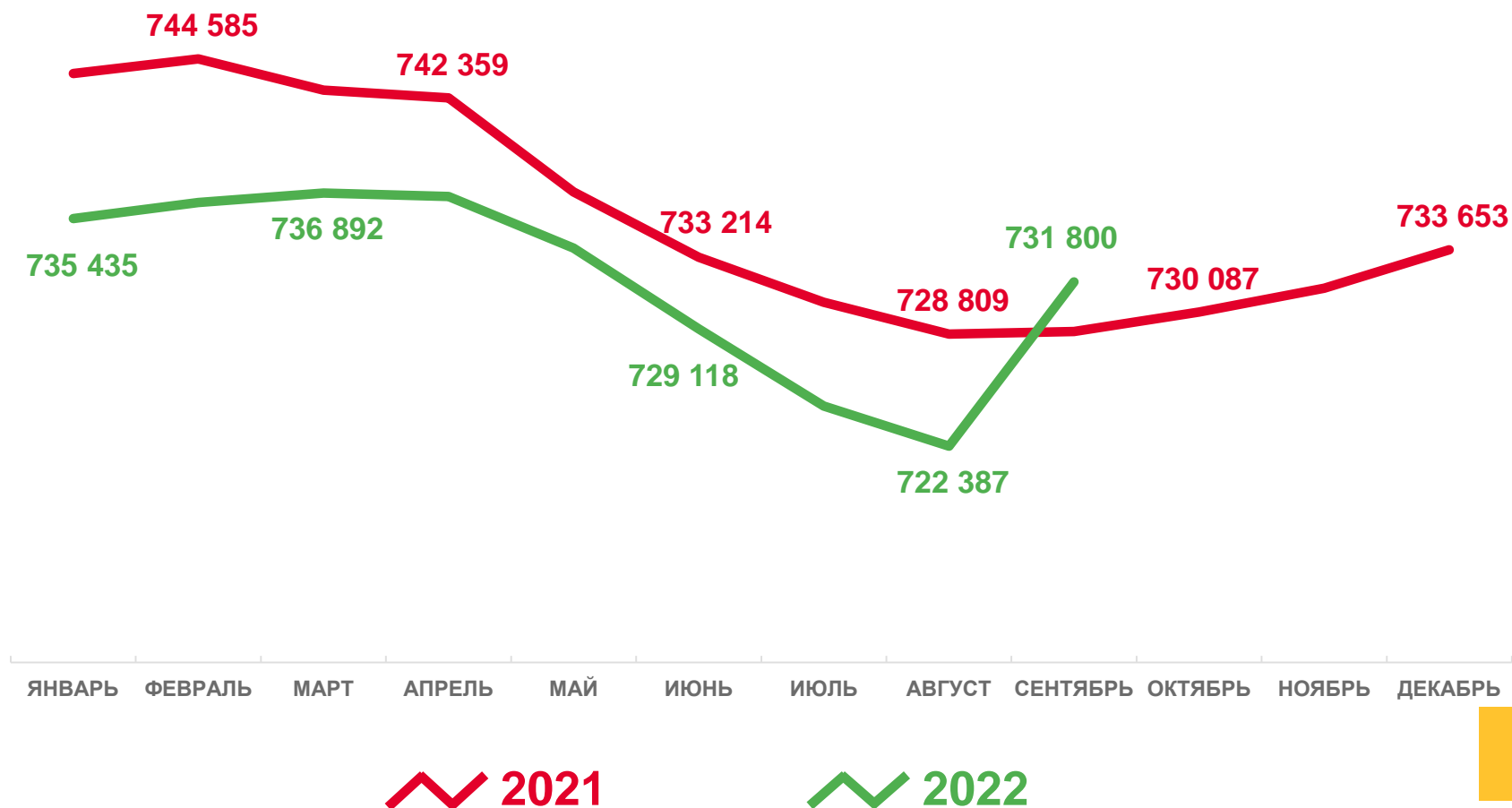
ДИНАМИКА СРЕДНЕСПИСОЧНОЙ ЧИСЛЕННОСТИ РАБОТНИКОВ ОРГАНИЗАЦИЙ ПЕРМСКОГО КРАЯ (человек)

ЯНВАРЬ-СЕНТЯБРЬ 2022 г.

731 800 человек

К ЯНВАРЮ-СЕНТЯБРЮ 2021 г.

98,7%





СРЕДНЕСПИСОЧНАЯ ЧИСЛЕННОСТЬ РАБОТНИКОВ ОРГАНИЗАЦИЙ ПЕРМСКОГО КРАЯ ПО ВИДАМ ЭКОНОМИЧЕСКОЙ ДЕЯТЕЛЬНОСТИ (человек)

ЯНВАРЬ-СЕНТЯБРЬ 2022 г.

182 430

Обрабатывающие производства

82 083

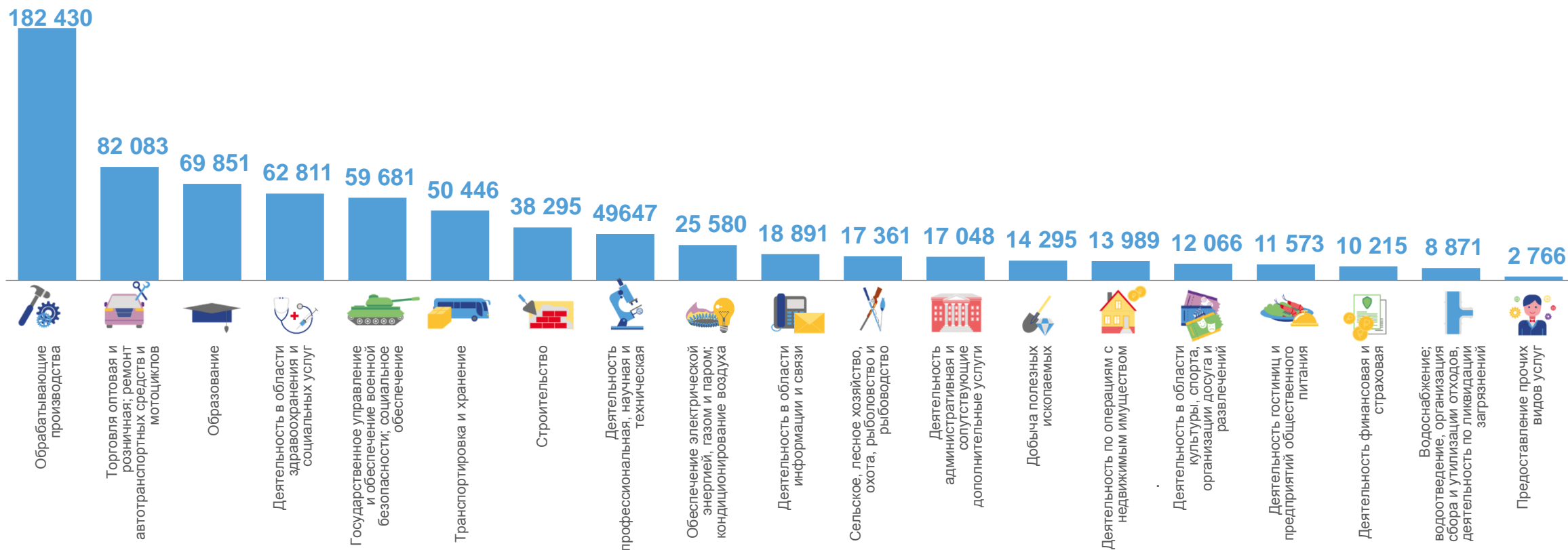
Торговля оптовая и розничная; ремонт автотранспортных средств и мотоциклов

8 871

Водоснабжение; водоотведение, организация сбора и утилизации отходов, деятельность по ликвидации загрязнений

2 766

Предоставление прочих видов услуг





СРЕДНЕСПИСОЧНАЯ ЧИСЛЕННОСТЬ РАБОТНИКОВ ОРГАНИЗАЦИЙ ПЕРМСКОГО КРАЯ ПО ВИДАМ ЭКОНОМИЧЕСКОЙ ДЕЯТЕЛЬНОСТИ

ЯНВАРЬ-СЕНТЯБРЬ 2022 г., В ПРОЦЕНТАХ К ЯНВАРЮ-СЕНТЯБРЮ 2021 г.



102,5

Деятельность профессиональная, научная и техническая



102,3

Торговля оптовая и розничная; ремонт автотранспортных средств и мотоциклов



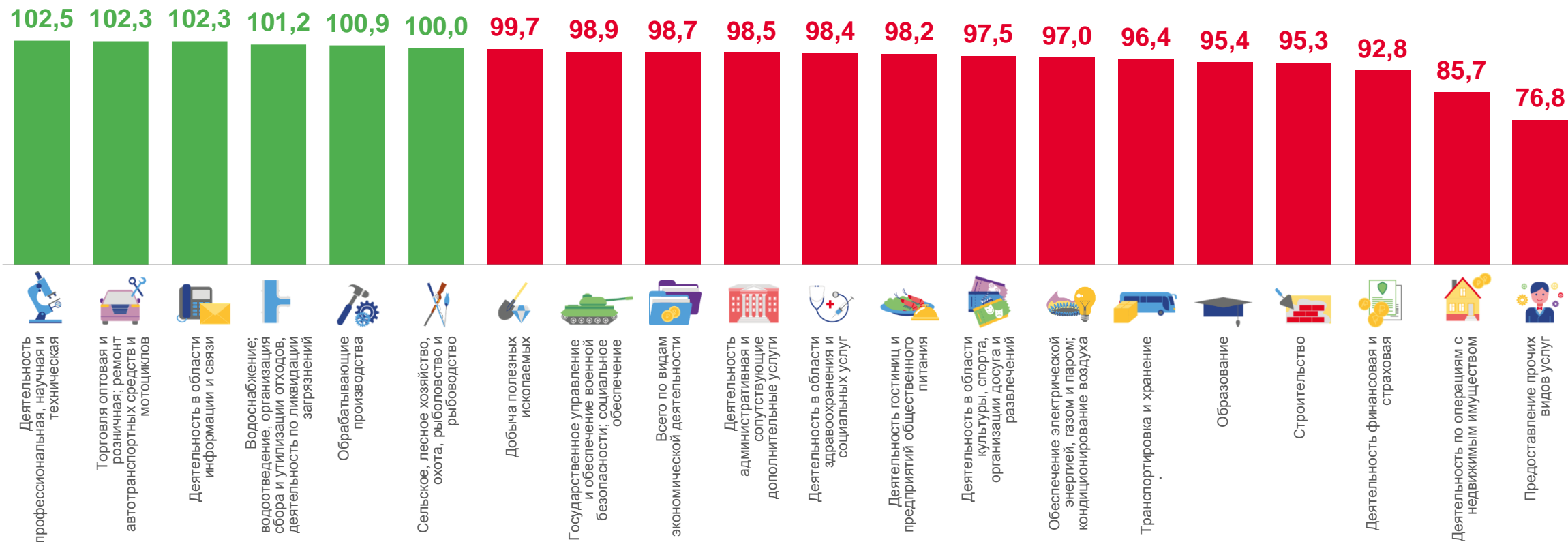
85,7

Деятельность по операциям с недвижимым имуществом



76,8

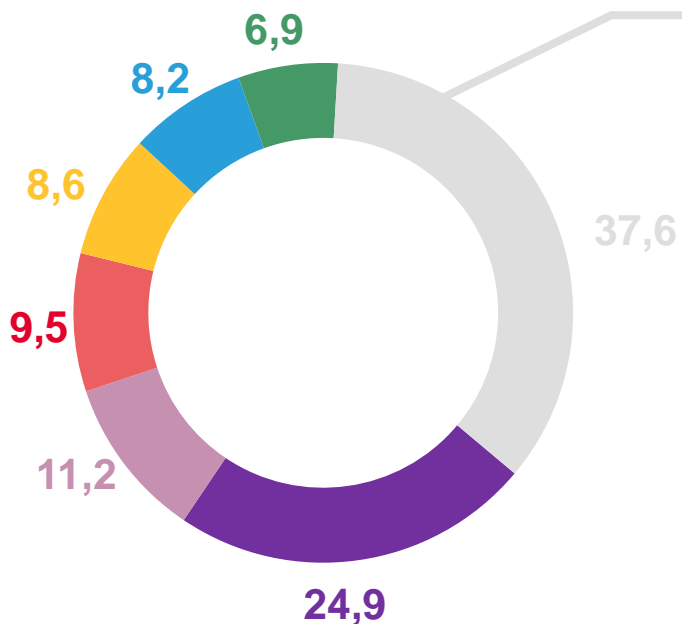
Предоставление прочих видов услуг





СТРУКТУРА СРЕДНЕСПИСОЧНОЙ ЧИСЛЕННОСТИ РАБОТНИКОВ ОРГАНИЗАЦИЙ ПЕРМСКОГО КРАЯ (процентов)

ЯНВАРЬ-СЕНТЯБРЬ 2022 г.



- Обработывающие производства
- Торговля оптовая и розничная; ремонт автотранспортных средств и мотоциклов
- Образование
- Деятельность в области здравоохранения и социальных услуг
- Государственное управление и обеспечение военной безопасности; социальное обеспечение
- Транспортировка и хранение

Другие виды деятельности:

5,2		Строительство
4,6		Деятельность профессиональная, научная и техническая
3,5		Обеспечение электрической энергией, газом и паром; кондиционирование воздуха
2,6		Деятельность в области информации и связи
2,4		Сельское, лесное хозяйство, охота, рыболовство и рыбоводство
2,3		Деятельность административная и сопутствующие дополнительные услуги
2,0		Добыча полезных ископаемых
1,9		Деятельность по операциям с недвижимым имуществом
1,6		Деятельность в области культуры, спорта, организации досуга и развлечений
1,6		Деятельность гостиниц и предприятий общественного питания
1,4		Деятельность финансовая и страховая
1,2		Водоснабжение; водоотведение, организация сбора и утилизации отходов, деятельность по ликвидации загрязнений
0,4		Предоставление прочих видов услуг





ЗАРАБОТНАЯ ПЛАТА РАБОТНИКОВ ОРГАНИЗАЦИЙ ПЕРМСКОГО КРАЯ (рублей)

ЯНВАРЬ-СЕНТЯБРЬ 2022 г.

49 649,5 рубля

Среднемесячная номинальная
начисленная заработная плата

К ЯНВАРЮ-СЕНТЯБРЮ 2021 г.

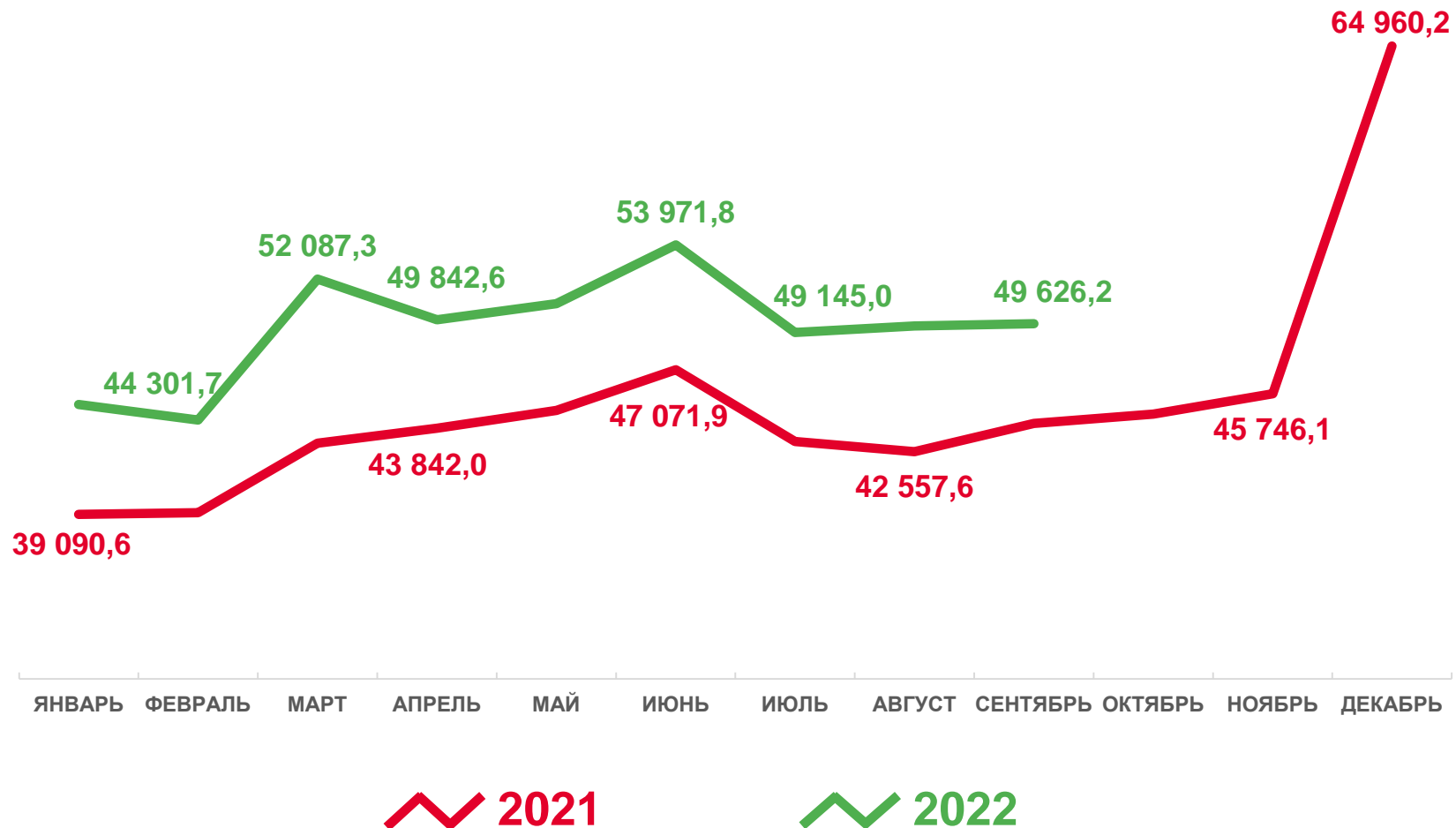
111,8%

Среднемесячная номинальная
начисленная заработная плата



96,8%

Реальная заработная плата





ЗАРАБОТНАЯ ПЛАТА РАБОТНИКОВ ОРГАНИЗАЦИЙ ПЕРМСКОГО КРАЯ ПО ВИДАМ ЭКОНОМИЧЕСКОЙ ДЕЯТЕЛЬНОСТИ (рублей)

ЯНВАРЬ-СЕНТЯБРЬ 2022 г.

 **75 987,5**

Деятельность в области информации и связи

 **71 345,9**

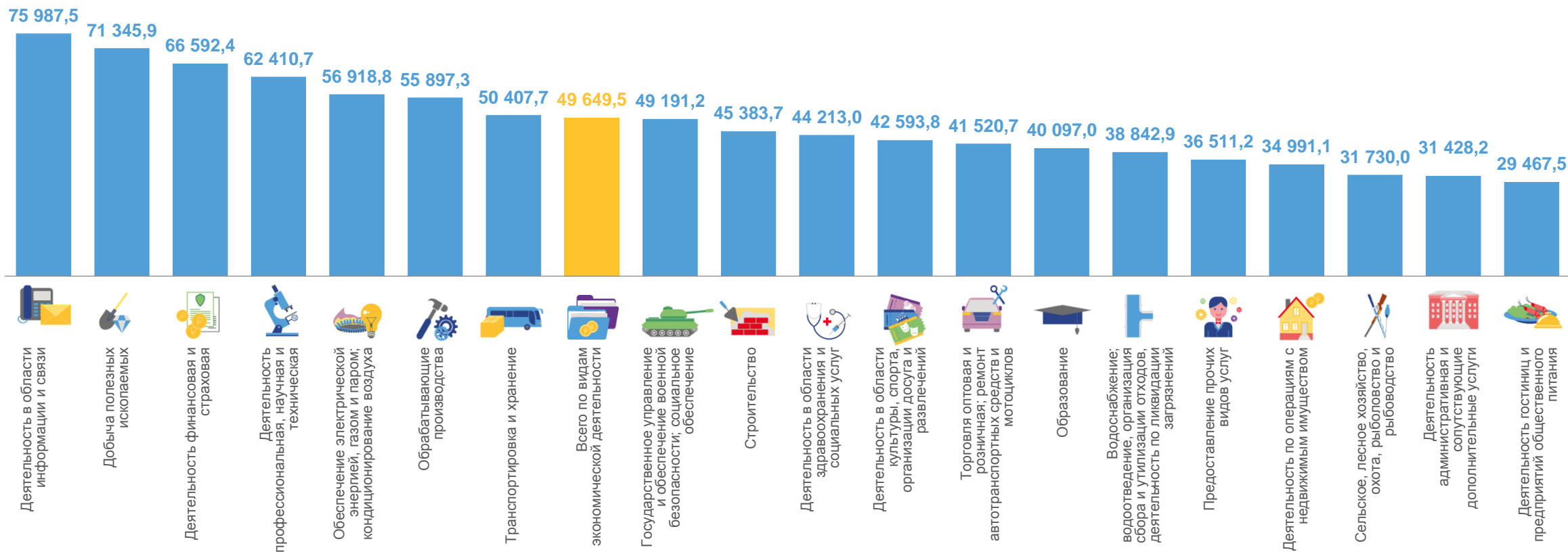
Добыча полезных ископаемых

 **31 428,2**

Деятельность административная и сопутствующие дополнительные услуги

 **29 467,5**

Деятельность гостиниц и предприятий общественного питания





ЗАРАБОТНАЯ ПЛАТА РАБОТНИКОВ ОРГАНИЗАЦИЙ ПЕРМСКОГО КРАЯ ПО ВИДАМ ЭКОНОМИЧЕСКОЙ ДЕЯТЕЛЬНОСТИ

ЯНВАРЬ-СЕНТЯБРЬ 2022 г., В ПРОЦЕНТАХ К ЯНВАРЮ-СЕНТЯБРЮ 2021 г.



117,9

Обеспечение электрической энергией, газом и паром; кондиционирование воздуха



116,4

Транспортировка и хранение



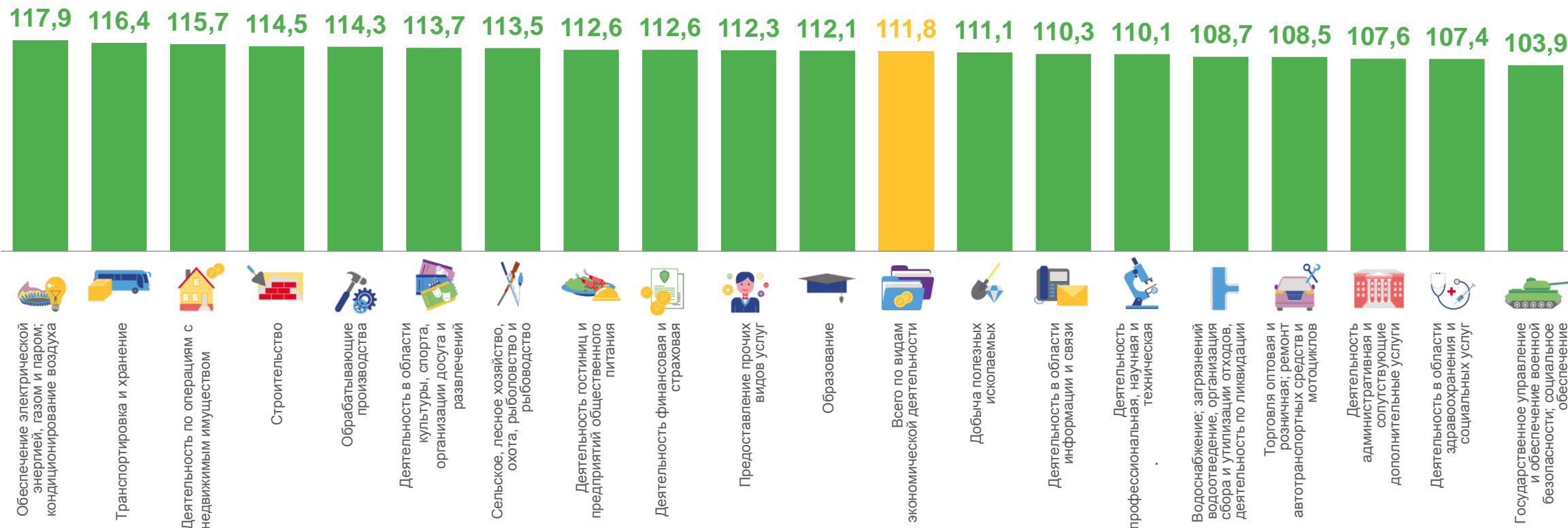
107,4

Деятельность в области здравоохранения и социальных услуг



103,9

Государственное управление и обеспечение военной безопасности; социальное обеспечение





ОТНОШЕНИЕ ЗАРАБОТНОЙ ПЛАТЫ ПО ВИДАМ ЭКОНОМИЧЕСКОЙ ДЕЯТЕЛЬНОСТИ К СРЕДНЕМУ УРОВНЮ ЗАРАБОТНОЙ ПЛАТЫ ПО ПЕРМСКОМУ КРАЮ (процентов)

ЯНВАРЬ-СЕНТЯБРЬ 2022 г.



153,0

Деятельность в области информации и связи



143,7

Добыча полезных ископаемых



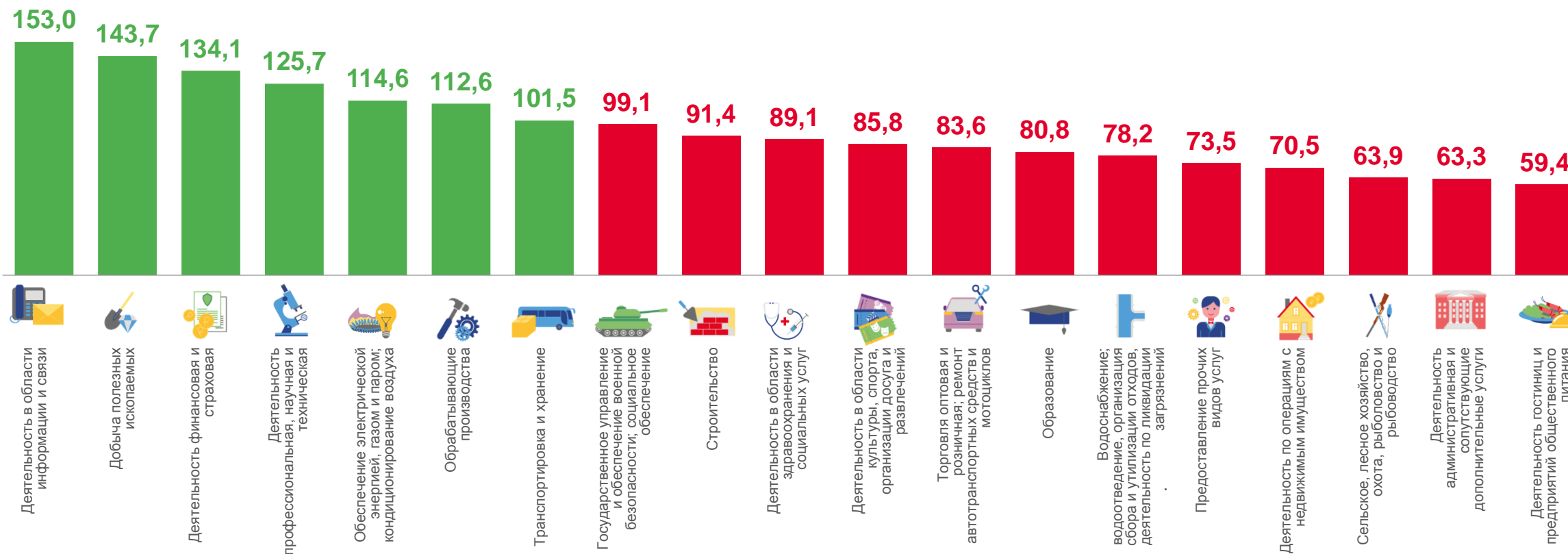
63,3

Деятельность административная и сопутствующие дополнительные услуги



59,4

Деятельность гостиниц и предприятий общественного питания

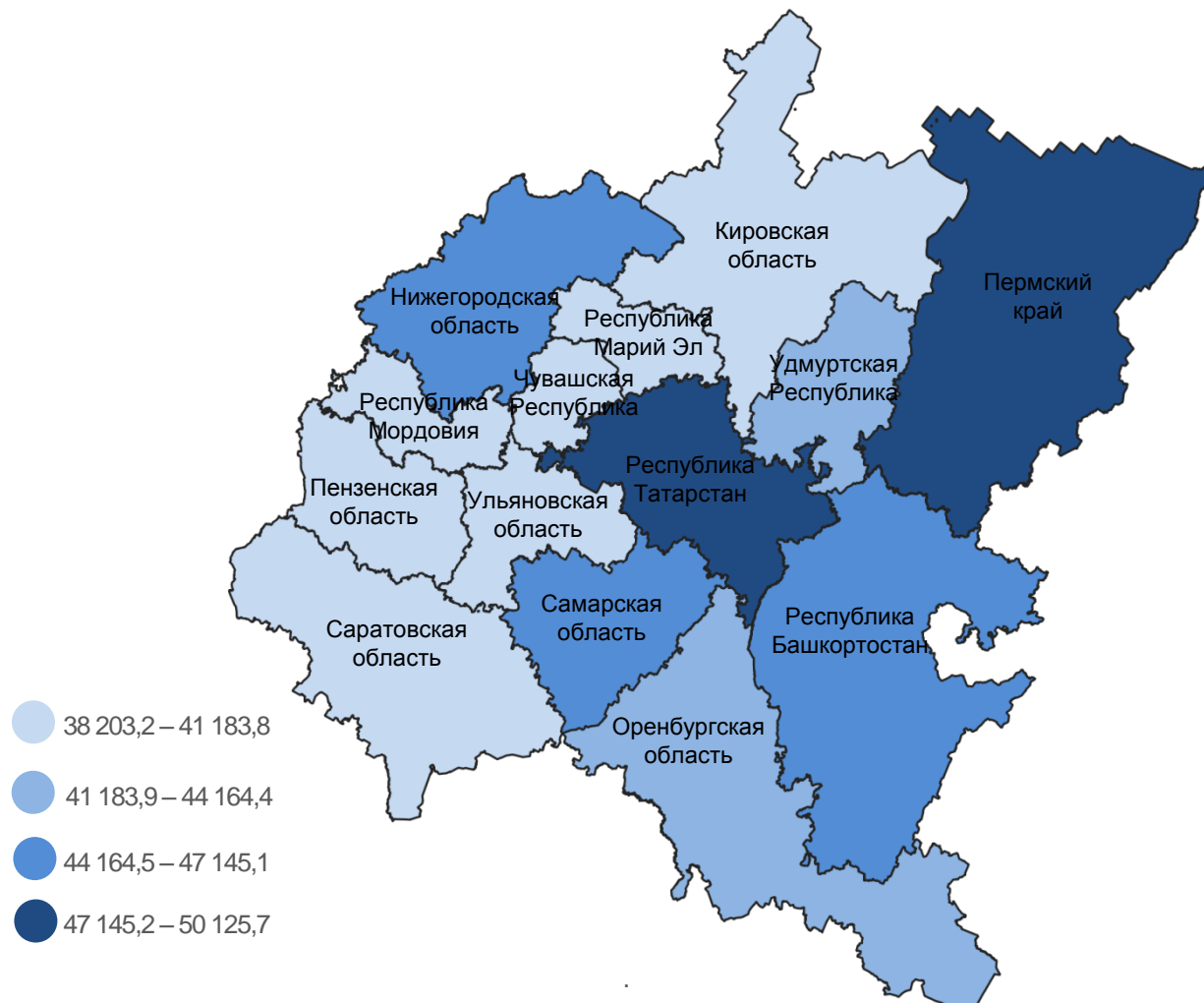




ЗАРАБОТНАЯ ПЛАТА РАБОТНИКОВ ОРГАНИЗАЦИЙ ПРИВОЛЖСКОГО ФЕДЕРАЛЬНОГО ОКРУГА (рублей)

ЯНВАРЬ-СЕНТЯБРЬ 2022 г.

РЕГИОНЫ ПРИВОЛЖСКОГО ФЕДЕРАЛЬНОГО ОКРУГА С НАИБОЛЬШИМИ И НАИМЕНЬШИМИ ЗНАЧЕНИЯМИ ПОКАЗАТЕЛЯ





ПРОСРОЧЕННАЯ ЗАДОЛЖЕННОСТЬ ПО ЗАРАБОТНОЙ ПЛАТЕ В ПЕРМСКОМ КРАЕ

(миллионов рублей)

НА 1 НОЯБРЯ 2022 г.



0,6 млн рублей

Просроченная задолженность по заработной плате



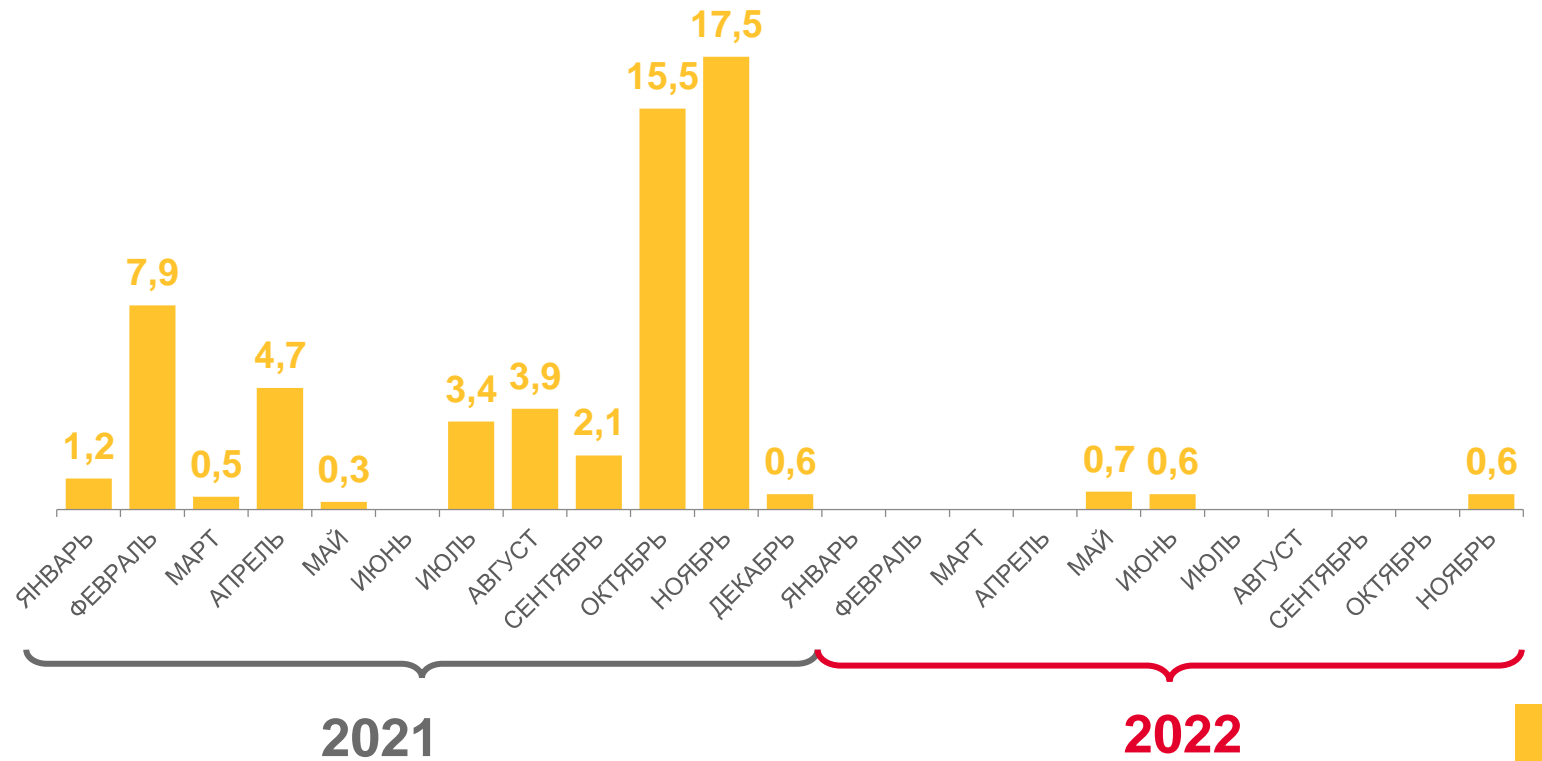
24 человека

Численность работников, перед которыми организация имеет просроченную задолженность



24 541,7 рубля

В расчете на 1 работника





ПРОСРОЧЕННАЯ ЗАДОЛЖЕННОСТЬ ПО ЗАРАБОТНОЙ ПЛАТЕ ПО РЕГИОНАМ ПРИВОЛЖСКОГО ФЕДЕРАЛЬНОГО ОКРУГА

(миллионов рублей)
НА 1 НОЯБРЯ 2022 г.

Регионы с наибольшими значениями показателя

